

1 Klimabericht

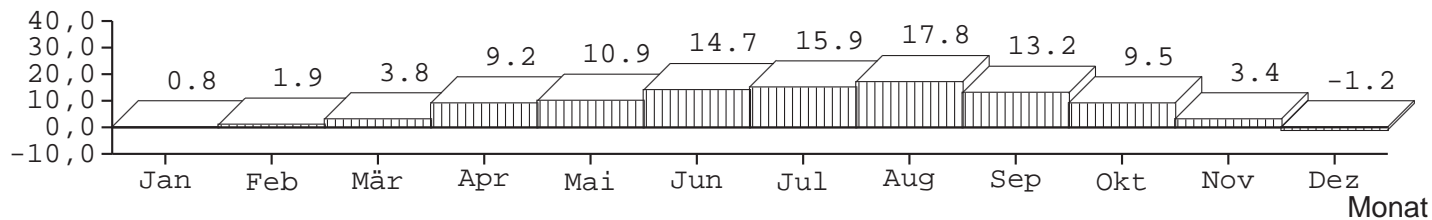
Klimastation Netphen am Wittig, 2004, digitale Funk-Wetterstation WS-2300-11 auch als PDF unter http://www.cmoos.de/klima/klima_2004/klima_2004.pdf
 Standort: N50 55' 07" O08 06' 28", 316m NN, Ost-Hanglage. Betreiber: Carsten Moos

1.1 Jahresübersicht der Lufttemperatur in 2m (TM)über Gelände für 2004

Temperatur/°C	Jan	Feb	Mär	Apr	Mai	Jun	Jul	Aug	Sep	Okt	Nov	Dez
Mittelwert	0.8	1.9	3.8	9.2	10.9	14.7	15.9	17.8	13.2	9.5	3.4	-1.2
Maximum TX	8.2	14.1	24.7	27.7	26.1	32.8	31.5	33.2	28.3	22.4	12.9	9.0
Maximum am	31	04	17	30	17	08	30	06	04	05	03	25
Minimum TN	-7.3	-13.8	-8.7	-5.4	-2.2	1.3	5.0	5.2	0.8	0.1	-6.8	-13.3
Minimum am	31	27	27	12	24	20	04	23	17	27	26	21
Mittel 2004-08	1.5	1.3	3.7	8.8	12.8	15.8	17.4	15.7	13.1	9.6	4.6	0.7
langj. Mittel SI90	1.5	1.9	5.3	8.8	13.4	16.0	18.1	17.6	13.4	8.7	4.4	1.9
langj. Mittel DWD	-0.5	0.4	3.5	7.4	12.1	15.4	16.9	16.5	13.3	9.0	4.0	0.8
Anzahl Messwerte	731	685	715	704	743	720	733	693	720	744	720	744

Klima	2004
Jahresmittel	8.3°C
Frosttage (*94)	112
Eistage (*7.4)	6
Sommertage (*39.6)	44
Tropentage (*10.6)	12
Mittel 2004-08 *	8.7°C
lang. Mittel SI	9.2°C
lang. Mittel DWD	8.2°C

Verlauf der Monatsmittel-Temperaturen
Temperatur



1.2 Jahresübersicht des relativen Luftdrucks auf NN normiert* für 2004

* Die Station befindet sich auf 316 m NN; es wurde um 35,0 hPa erhöht

Luftdruck/hPa	Jan	Feb	Mär	Apr	Mai	Jun	Jul	Aug	Sep	Okt	Nov	Dez
Mittelwert	1007.4	1016.2	1017.7	1011.2	1013.0	1015.6	1014.6	1010.9	1017.4	1010.2	1017.7	1016.2
Maximum	1022.0	1030.8	1029.8	1024.6	1026.1	1028.6	1022.1	1021.7	1030.1	1021.3	1031.7	1029.3
Maximum am	18	10	16	25	16	14	24	22	08	03	24	08
Minimum	984.1	995.6	1001.4	989.5	985.2	1001.9	1005.7	1003.9	999.8	995.8	992.2	984.6
Minimum am	13	27	21	18	05	23	09	12	23	15	19	17

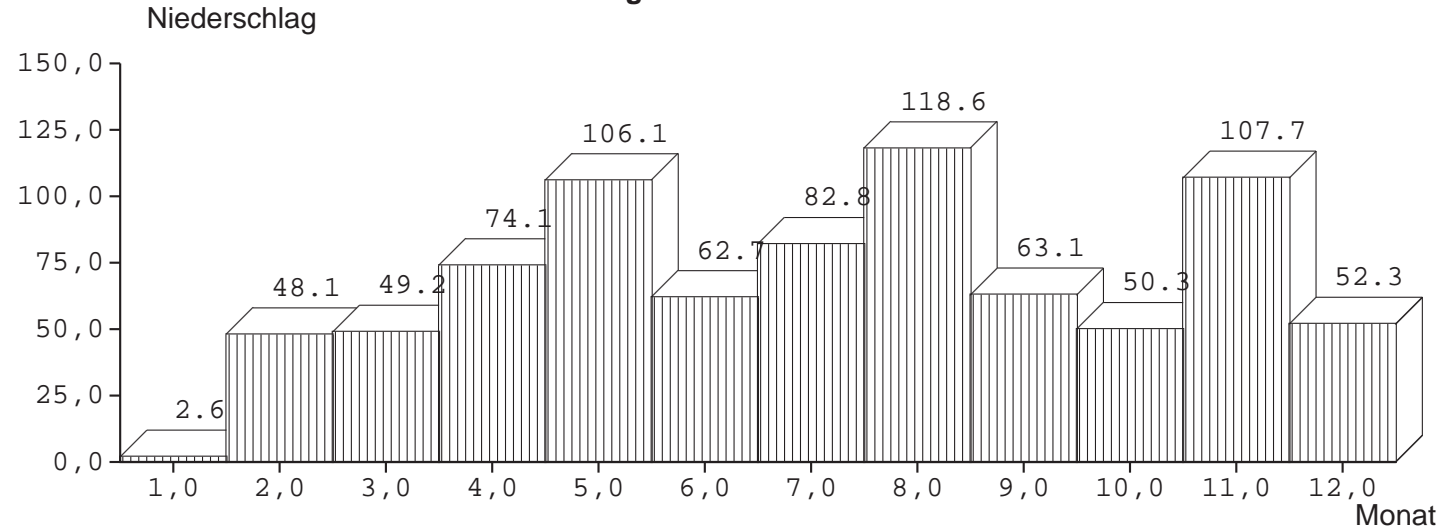
1.3 Jahresübersicht des Niederschlags für 2004

* Die Station befindet sich auf 316 m NN; es wurde kein Schnee berücksichtigt

Niederschlag/mm	Jan	Feb	Mär	Apr	Mai	Jun	Jul	Aug	Sep	Okt	Nov	Dez
Monatssummen	2.6	48.1	49.2	74.1	106.1	62.7	82.8	118.6	63.1	50.3	107.7	52.3
Maximum	1.0	2.0	5.2	4.6	13.5	3.6	10.3	11.9	3.7	4.2	4.1	2.6
Maximum am	31	02	21	23	01	02	18	18	22	21	19	16
Mittel 71-90 SI	110	73	91	61	72	82	81	70	77	86	97	110

Klima	2004
Jahressumme	817.6mm
Regentage	158
lang. Mittel SI	1010 mm
lang. Mittel DWD	789 mm

Verlauf der Monatssummen des Niederschlags



1.4 Jahresübersicht der relativen Feuchtigkeit 2004

* Die Station befindet sich auf 316 m NN;

rel. Feuchtigk./%	Jan	Feb	Mär	Apr	Mai	Jun	Jul	Aug	Sep	Okt	Nov	Dez
Mittelwert	74.5	72.4	66.5	67.5	69.9	73.5	76.0	73.8	76.7	78.4	83.8	78.3
Maximum	91.0	90.0	96.0	96.0	96.0	96.0	96.0	96.0	96.0	96.0	91.0	91.0
Maximum am	11	06	20	22	03	05	11	20	28	03	27	07
Minimum	0.0	35.0	19.0	0.0	19.0	0.0	30.0	25.0	31.0	41.0	53.0	27.0
Minimum am	21	20	05	12	29	06	30	03	09	21	25	10

Qualitätsnote: QN=3, TM (aus 24 Werten 0-23 Uhr), Zeitraum 1 Woche im August je nur 12 Messwerte/Tag
Ausfallzeiten: 2.8., 1.3.
erstellt am Tue Mar 1 13:30:00 CET 2011 mit mue.sh (8652 Datensätze von 8592 verarbeitet 100.698 %)