

# 1 Klimabericht

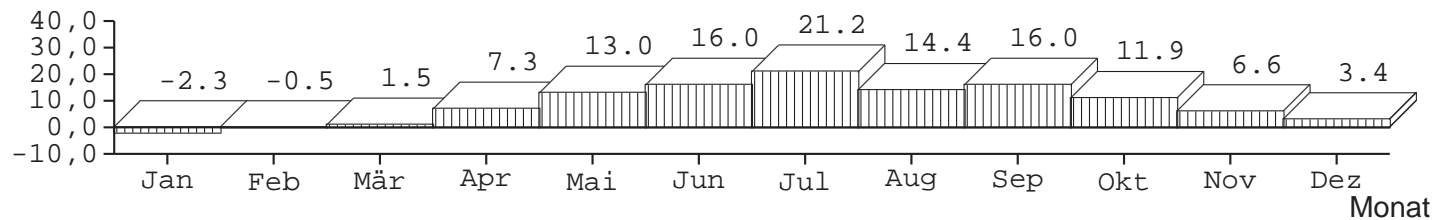
Klimastation Netphen am Wittig, 2006, digitale Funk-Wetterstation WS-2300-11 auch als PDF unter [http://www.cmoos.de/klima/klima\\_2006/klima\\_2006.pdf](http://www.cmoos.de/klima/klima_2006/klima_2006.pdf)  
 Standort: N50 55' 07" O08 06' 28", 316m NN, Ost-Hanglage. Betreiber: Carsten Moos

## 1.1 Jahresübersicht der Lufttemperatur in 2m (TM)über Gelände für 2006

| Temperatur/°C      | Jan   | Feb   | Mär   | Apr  | Mai  | Jun  | Jul  | Aug  | Sep  | Okt  | Nov  | Dez  |
|--------------------|-------|-------|-------|------|------|------|------|------|------|------|------|------|
| Mittelwert         | -2.3  | -0.5  | 1.5   | 7.3  | 13.0 | 16.0 | 21.2 | 14.4 | 16.0 | 11.9 | 6.6  | 3.4  |
| Maximum TX         | 9.0   | 8.1   | 17.2  | 25.3 | 30.4 | 31.3 | 35.5 | 24.7 | 27.1 | 21.7 | 17.4 | 13.7 |
| Maximum am         | 30    | 01    | 27    | 24   | 04   | 13   | 19   | 19   | 13   | 26   | 16   | 05   |
| Minimum TN         | -13.4 | -12.9 | -14.8 | -5.3 | 0.8  | 1.8  | 8.8  | 5.0  | 3.1  | 0.0  | -3.0 | -6.9 |
| Minimum am         | 27    | 02    | 13    | 06   | 01   | 07   | 15   | 13   | 09   | 23   | 02   | 27   |
| Mittel 2004-08     | 1.5   | 1.3   | 3.7   | 8.8  | 12.8 | 15.8 | 17.4 | 15.7 | 13.1 | 9.6  | 4.6  | 0.7  |
| langj. Mittel SI90 | 1.5   | 1.9   | 5.3   | 8.8  | 13.4 | 16.0 | 18.1 | 17.6 | 13.4 | 8.7  | 4.4  | 1.9  |
| langj. Mittel DWD  | -0.5  | 0.4   | 3.5   | 7.4  | 12.1 | 15.4 | 16.9 | 16.5 | 13.3 | 9.0  | 4.0  | 0.8  |
| Anzahl Messwerte   | 744   | 672   | 741   | 720  | 742  | 639  | 653  | 743  | 720  | 744  | 720  | 744  |

| Klima              | 2006  |
|--------------------|-------|
| Jahresmittel       | 8.9°C |
| Frosttage (*94)    | 93    |
| Eistage (*7.4)     | 7     |
| Sommertage (*39.6) | 61    |
| Tropentage (*10.6) | 22    |
| Mittel 2004-08 *   | 8.7°C |
| lang. Mittel SI    | 9.2°C |
| lang. Mittel DWD   | 8.2°C |

Verlauf der Monatsmittel-Temperaturen  
 Temperatur



## 1.2 Jahresübersicht des relativen Luftdrucks auf NN normiert\* für 2006

\* Die Station befindet sich auf 316 m NN; es wurde um 35,0 hPa erhöht

| Luftdruck/hPa | Jan    | Feb    | Mär    | Apr    | Mai    | Jun    | Jul    | Aug    | Sep    | Okt    | Nov    | Dez    |
|---------------|--------|--------|--------|--------|--------|--------|--------|--------|--------|--------|--------|--------|
| Mittelwert    | 1021.3 | 1011.6 | 1008.3 | 1012.1 | 1013.1 | 988.2  | 1013.2 | 1009.9 | 1014.0 | 1012.2 | 1014.9 | 1020.9 |
| Maximum       | 1036.8 | 1026.7 | 1030.5 | 1018.6 | 1020.9 | 1027.3 | 1027.7 | 1022.6 | 1027.3 | 1027.7 | 1034.3 | 1039.2 |
| Maximum am    | 23     | 05     | 13     | 28     | 06     | 03     | 15     | 31     | 09     | 14     | 30     | 22     |
| Minimum       | 999.7  | 987.9  | 992.2  | 1001.9 | 992.9  | 972.5  | 978.9  | 1001.6 | 1003.9 | 993.0  | 991.4  | 989.1  |
| Minimum am    | 17     | 16     | 03     | 16     | 20     | 25     | 05     | 28     | 15     | 23     | 23     | 08     |

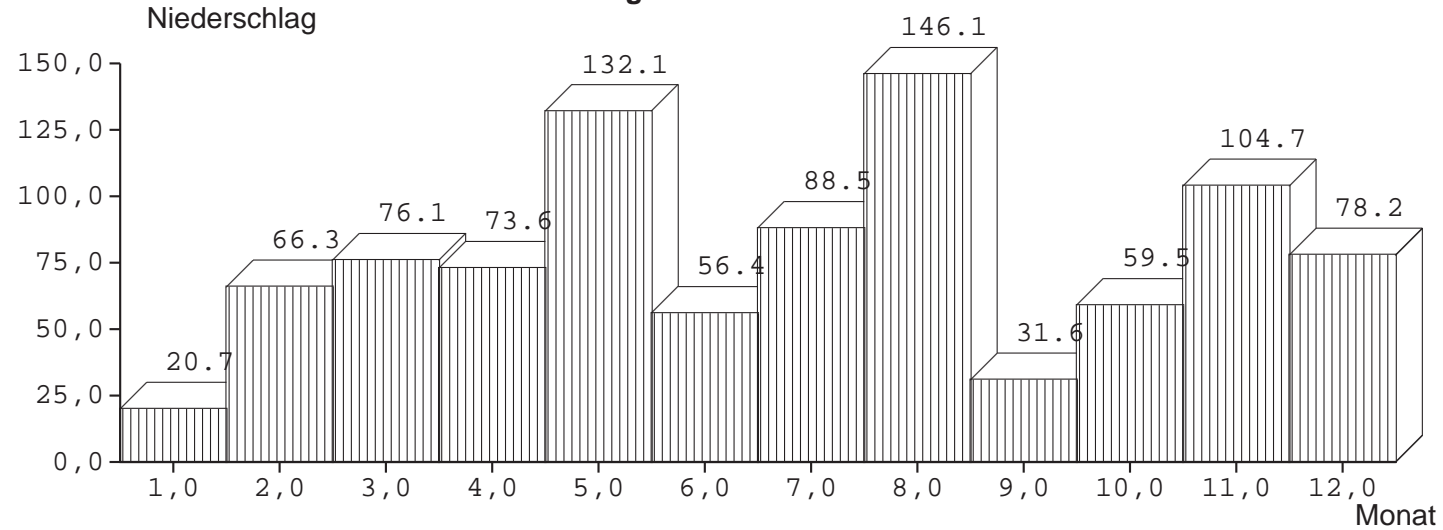
### 1.3 Jahresübersicht des Niederschlags für 2006

\* Die Station befindet sich auf 316 m NN; es wurde kein Schnee berücksichtigt

| Niederschlag/mm | Jan  | Feb  | Mär  | Apr  | Mai   | Jun  | Jul  | Aug   | Sep  | Okt  | Nov   | Dez  |
|-----------------|------|------|------|------|-------|------|------|-------|------|------|-------|------|
| Monatssummen    | 20.7 | 66.3 | 76.1 | 73.6 | 132.1 | 56.4 | 88.5 | 146.1 | 31.6 | 59.5 | 104.7 | 78.2 |
| Maximum         | 1.1  | 2.5  | 3.6  | 4.1  | 11.4  | 9.3  | 33.2 | 6.3   | 15.1 | 4.2  | 3.7   | 6.8  |
| Maximum am      | 18   | 15   | 25   | 01   | 28    | 15   | 05   | 18    | 17   | 03   | 17    | 31   |
| Mittel 71-90 SI | 110  | 73   | 91   | 61   | 72    | 82   | 81   | 70    | 77   | 86   | 97    | 110  |

|                  |         |
|------------------|---------|
| Klima            | 2006    |
| Jahressumme      | 933.8mm |
| Regentage        | 178     |
| lang. Mittel SI  | 1010 mm |
| lang. Mittel DWD | 789 mm  |

#### Verlauf der Monatssummen des Niederschlags



## 1.4 Jahresübersicht der relativen Feuchtigkeit 2006

\* Die Station befindet sich auf 316 m NN;

| rel. Feuchtigk./% | Jan  | Feb  | Mär  | Apr  | Mai  | Jun  | Jul  | Aug  | Sep  | Okt  | Nov  | Dez  |
|-------------------|------|------|------|------|------|------|------|------|------|------|------|------|
| Mittelwert        | 70.6 | 72.1 | 67.5 | 69.6 | 68.3 | 66.4 | 64.2 | 82.5 | 76.5 | 78.1 | 79.2 | 78.3 |
| Maximum           | 90.0 | 89.0 | 96.0 | 96.0 | 96.0 | 96.0 | 96.0 | 96.0 | 96.0 | 96.0 | 91.0 | 90.0 |
| Maximum am        | 20   | 16   | 27   | 22   | 20   | 23   | 09   | 16   | 01   | 09   | 16   | 02   |
| Minimum           | 19.0 | 35.0 | 19.0 | 19.0 | 19.0 | 19.0 | 19.0 | 38.0 | 36.0 | 0.0  | 0.0  | 0.0  |
| Minimum am        | 24   | 25   | 14   | 24   | 08   | 13   | 18   | 09   | 14   | 23   | 11   | 25   |

Qualitätsnote: QN=3, TM (aus 24 Werten 0-23 Uhr), Zeitraum 1 Woche im August je nur 12 Messwerte/Tag  
Ausfallzeiten: .  
erstellt am Tue Mar 1 13:31:44 CET 2011 mit mue.sh ( 8582 Datensätze von 8592 verarbeitet 99.8836 %)