

# 1 Klimabericht

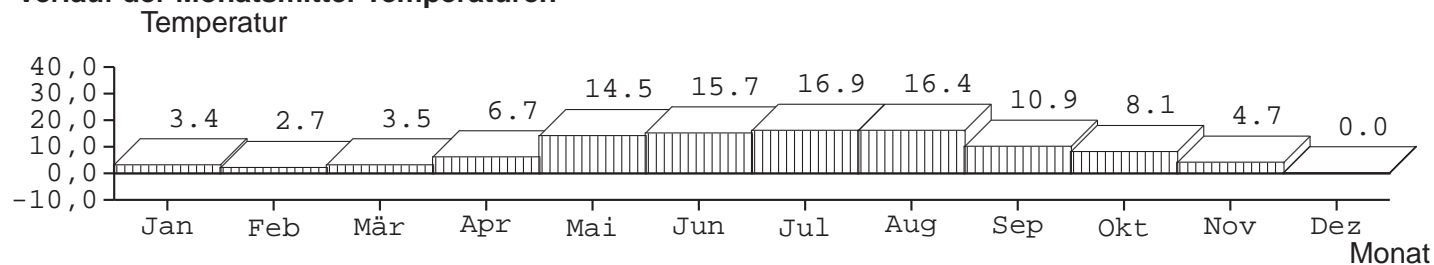
Klimastation Netphen am Wittig, 2008, digitale Funk-Wetterstation WS-2300-11 auch als PDF unter [http://www.cmoos.de/klima/klima\\_2008/klima\\_2008.pdf](http://www.cmoos.de/klima/klima_2008/klima_2008.pdf)  
 Standort: N50 55' 07" O08 06' 28", 316m NN, Ost-Hanglage. Betreiber: Carsten Moos

## 1.1 Jahresübersicht der Lufttemperatur in 2m (TM)über Gelände für 2008

Temperatur/°C	Jan	Feb	Mär	Apr	Mai	Jun	Jul	Aug	Sep	Okt	Nov	Dez
Mittelwert	3.4	2.7	3.5	6.7	14.5	15.7	16.9	16.4	10.9	8.1	4.7	0.0
Maximum TX	11.9	13.4	19.2	20.4	29.1	28.5	31.7	29.0	24.4	20.5	16.1	8.5
Maximum am	11	09	30	27	29	02	02	07	11	13	04	14
Minimum TN	-9.1	-11.0	-8.9	-5.7	1.3	3.3	4.6	6.2	-0.4	-1.2	-6.1	-10.1
Minimum am	02	18	24	17	03	17	14	16	19	29	25	31
Mittel 2004-08	1.5	1.3	3.7	8.8	12.8	15.8	17.4	15.7	13.1	9.6	4.6	0.7
langj. Mittel SI90	1.5	1.9	5.3	8.8	13.4	16.0	18.1	17.6	13.4	8.7	4.4	1.9
langj. Mittel DWD	-0.5	0.4	3.5	7.4	12.1	15.4	16.9	16.5	13.3	9.0	4.0	0.8
Anzahl Messwerte	744	558	743	720	744	706	600	728	720	744	720	744

Klima	2008
Jahresmittel	8.6°C
Frosttage (*94)	97
Eistage (*7.4)	5
Sommertage (*39.6)	22
Tropentage (*10.6)	3
Mittel 2004-08 *	8.7°C
lang. Mittel SI	9.2°C
lang. Mittel DWD	8.2°C

### Verlauf der Monatsmittel-Temperaturen



## 1.2 Jahresübersicht des relativen Luftdrucks auf NN normiert\* für 2008

\* Die Station befindet sich auf 316 m NN; es wurde um 35,0 hPa erhöht

Luftdruck/hPa	Jan	Feb	Mär	Apr	Mai	Jun	Jul	Aug	Sep	Okt	Nov	Dez
Mittelwert	1014.8	1019.8	1003.6	1008.9	1013.5	1014.1	1014.3	1012.1	1016.6	1014.3	1011.2	1015.2
Maximum	1036.3	1041.3	1027.0	1026.8	1025.0	1020.6	1025.4	1021.9	1032.5	1032.2	1029.6	1035.0
Maximum am	25	16	05	26	03	10	15	27	26	10	17	26
Minimum	991.4	996.0	976.5	994.1	1002.3	1006.3	1004.4	996.2	1000.1	994.3	983.5	985.0
Minimum am	16	01	21	19	17	15	07	12	30	30	24	05

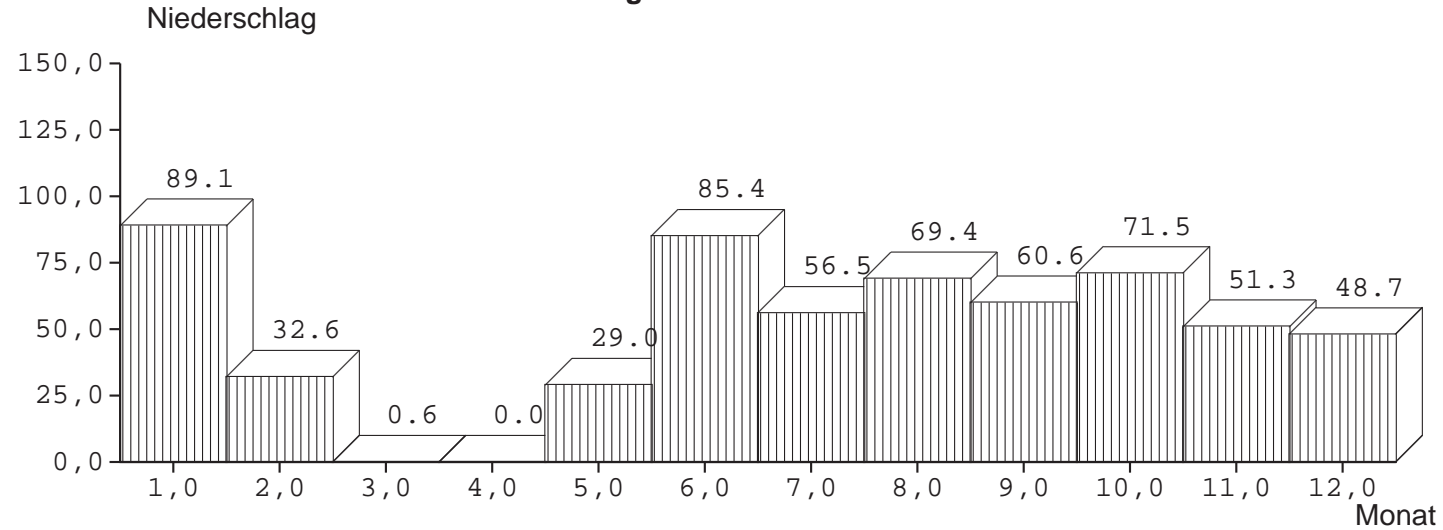
### 1.3 Jahresübersicht des Niederschlags für 2008

\* Die Station befindet sich auf 316 m NN; es wurde kein Schnee berücksichtigt

Niederschlag/mm	Jan	Feb	Mär	Apr	Mai	Jun	Jul	Aug	Sep	Okt	Nov	Dez
Monatssummen	89.1	32.6	0.6	0.0	29.0	85.4	56.5	69.4	60.6	71.5	51.3	48.7
Maximum	3.1	4.1	0.6	0.0	6.2	7.3	4.1	5.2	6.2	3.6	2.6	1.6
Maximum am	22	06	26	21	31	22	19	22	03	16	11	04
Mittel 71-90 SI	110	73	91	61	72	82	81	70	77	86	97	110

Klima	2008
Jahressumme	594.7mm
Regentage	152
lang. Mittel SI	1010 mm
lang. Mittel DWD	789 mm

#### Verlauf der Monatssummen des Niederschlags



## 1.4 Jahresübersicht der relativen Feuchtigkeit 2008

\* Die Station befindet sich auf 316 m NN;

rel. Feuchtigk./%	Jan	Feb	Mär	Apr	Mai	Jun	Jul	Aug	Sep	Okt	Nov	Dez
Mittelwert	75.9	69.7	69.5	72.0	65.5	72.6	74.1	75.3	81.2	82.7	82.0	79.3
Maximum	89.0	90.0	91.0	96.0	96.0	96.0	96.0	96.0	96.0	96.0	92.0	92.0
Maximum am	29	25	31	29	27	04	05	17	04	15	15	20
Minimum	40.0	19.0	19.0	22.0	19.0	26.0	28.0	33.0	36.0	46.0	53.0	33.0
Minimum am	26	16	30	17	10	09	02	16	27	04	04	29

Qualitätsnote: QN=3, TM (aus 24 Werten 0-23 Uhr), Zeitraum 2. Julihälfte je nur 12 Messwerte/Tag  
Ausfallzeiten: 11.- 15.2. , Februar, März, April, Mai keine Niederschlagsmessung  
erstellt am Tue Mar 1 13:33:28 CET 2011 mit mue.sh ( 8471 Datensätze von 8592 verarbeitet 98.5917 %)