

1 Klimabericht

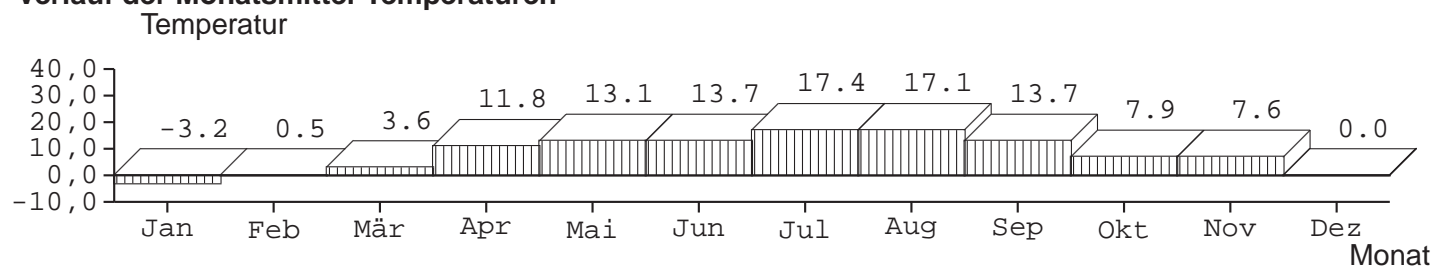
Klimastation Netphen am Wittig, 2009, digitale Funk-Wetterstation WS-2300-11 auch als PDF unter http://www.cmoos.de/klima/klima_2009/klima_2009.pdf
 Standort: N50 55' 07" O08 06' 28", 316m NN, Ost-Hanglage. Betreiber: Carsten Moos

1.1 Jahresübersicht der Lufttemperatur in 2m (TM)über Gelände für 2009

Temperatur/°C	Jan	Feb	Mär	Apr	Mai	Jun	Jul	Aug	Sep	Okt	Nov	Dez
Mittelwert	-3.2	0.5	3.6	11.8	13.1	13.7	17.4	17.1	13.7	7.9	7.6	0.0
Maximum TX	6.0	10.3	16.2	25.0	29.7	26.1	30.3	33.7	27.7	21.3	17.0	10.1
Maximum am	13	03	31	10	25	29	02	20	08	07	20	06
Minimum TN	-22.0	-12.0	-7.1	-2.7	1.6	1.3	7.5	4.3	3.5	-5.9	-0.8	-19.9
Minimum am	07	15	21	01	09	13	31	30	27	15	12	20
Mittel 2004-08	1.5	1.3	3.7	8.8	12.8	15.8	17.4	15.7	13.1	9.6	4.6	0.7
langj. Mittel SI90	1.5	1.9	5.3	8.8	13.4	16.0	18.1	17.6	13.4	8.7	4.4	1.9
langj. Mittel DWD	-0.5	0.4	3.5	7.4	12.1	15.4	16.9	16.5	13.3	9.0	4.0	0.8
Anzahl Messwerte	744	672	743	720	744	559	588	744	720	744	720	745

Klima	2009
Jahresmittel	8.4°C
Frosttage (*94)	87
Eistage (*7.4)	14
Sommertage (*39.6)	30
Tropentage (*10.6)	3
Mittel 2004-08 *	8.7°C
lang. Mittel SI	9.2°C
lang. Mittel DWD	8.2°C

Verlauf der Monatsmittel-Temperaturen



1.2 Jahresübersicht des relativen Luftdrucks auf NN normiert* für 2009

* Die Station befindet sich auf 316 m NN; es wurde um 35,0 hPa erhöht

Luftdruck/hPa	Jan	Feb	Mär	Apr	Mai	Jun	Jul	Aug	Sep	Okt	Nov	Dez
Mittelwert	1011.8	1010.6	1011.3	1011.7	1016.8	1013.6	1013.2	1015.8	1018.5	1014.8	1005.8	1005.1
Maximum	1028.0	1027.4	1032.0	1021.5	1028.8	1023.8	1022.6	1023.4	1029.6	1027.3	1023.4	1024.3
Maximum am	11	21	18	24	29	17	31	22	11	14	21	11
Minimum	966.0	980.1	983.9	999.6	1004.3	996.9	1002.4	1005.7	999.3	999.3	982.6	980.0
Minimum am	23	10	05	28	15	06	23	02	03	22	04	25

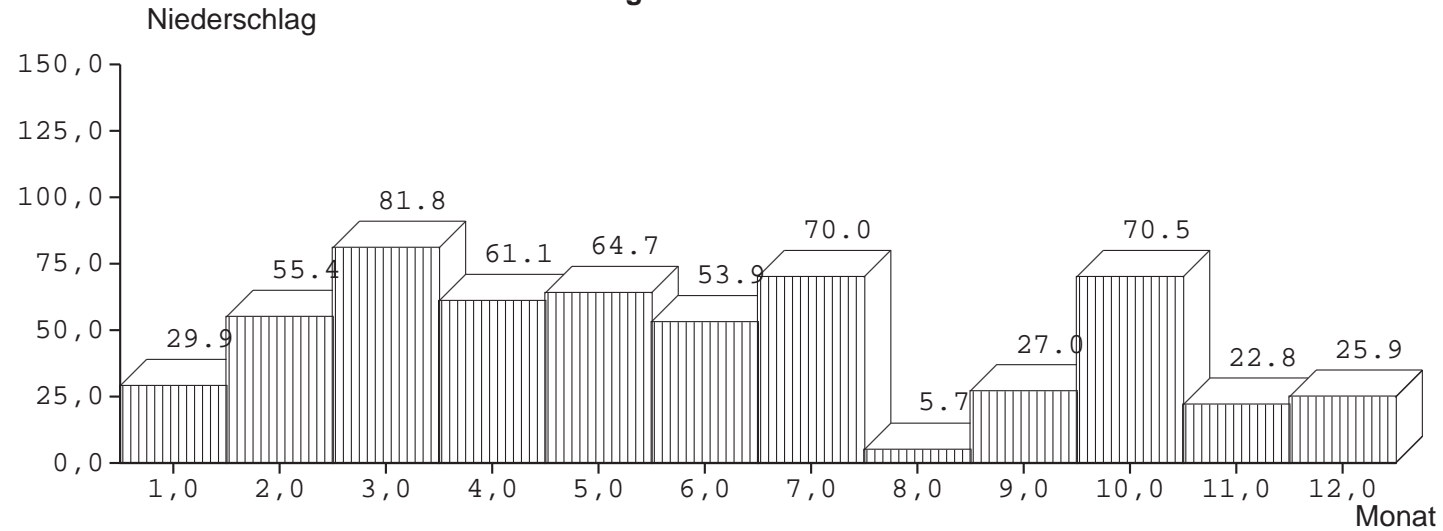
1.3 Jahresübersicht des Niederschlags für 2009

* Die Station befindet sich auf 316 m NN; es wurde kein Schnee berücksichtigt

Niederschlag/mm	Jan	Feb	Mär	Apr	Mai	Jun	Jul	Aug	Sep	Okt	Nov	Dez
Monatssummen	29.9	55.4	81.8	61.1	64.7	53.9	70.0	5.7	27.0	70.5	22.8	25.9
Maximum	2.0	2.1	2.1	11.4	4.7	5.2	12.9	2.1	2.6	5.2	3.1	2.0
Maximum am	23	10	23	13	01	28	23	02	05	10	04	22
Mittel 71-90 SI	110	73	91	61	72	82	81	70	77	86	97	110

Klima	2009
Jahressumme	568.7mm
Regentage	143
lang. Mittel SI	1010 mm
lang. Mittel DWD	789 mm

Verlauf der Monatssummen des Niederschlags



1.4 Jahresübersicht der relativen Feuchtigkeit 2009

* Die Station befindet sich auf 316 m NN;

rel. Feuchtigk./%	Jan	Feb	Mär	Apr	Mai	Jun	Jul	Aug	Sep	Okt	Nov	Dez
Mittelwert	68.0	76.5	72.0	68.4	72.6	74.3	74.7	73.1	79.2	80.4	79.4	76.9
Maximum	88.0	91.0	91.0	96.0	96.0	96.0	96.0	96.0	96.0	96.0	91.0	92.0
Maximum am	15	22	01	18	25	20	27	30	25	06	13	31
Minimum	19.0	19.0	19.0	19.0	23.0	24.0	30.0	28.0	31.0	36.0	46.0	45.0
Minimum am	06	19	21	21	29	02	16	23	08	21	19	19

Qualitätsnote: QN=3, TM (aus 24 Werten 0-23 Uhr), Zeitraum 2. Julihälfte je nur 12 Messwerte/Tag
Ausfallzeiten: 22. - 27.6.,
erstellt am Tue Mar 1 13:34:21 CET 2011 mit mue.sh (8443 Datensätze von 8592 verarbeitet 98.2658 %)