

1 Klimabericht

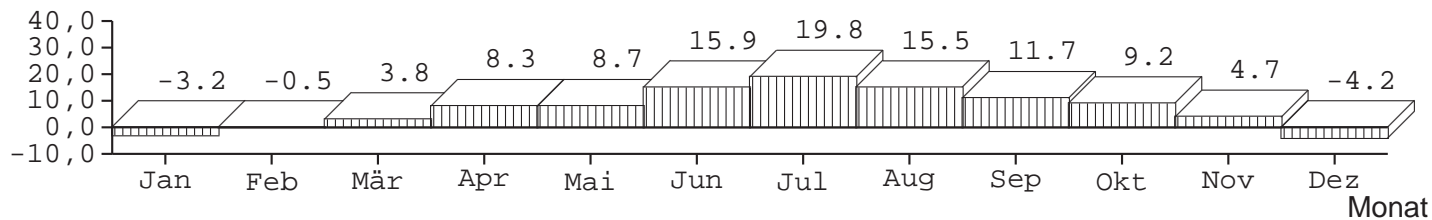
Klimastation Netphen am Wittig, 2010, digitale Funk-Wetterstation WS-2300-11 auch als PDF unter http://www.cmoos.de/klima/klima_2010/klima_2010.pdf
 Standort: N50 55' 07" O08 06' 28", 316m NN, Ost-Hanglage. Betreiber: Carsten Moos

1.1 Jahresübersicht der Lufttemperatur in 2m (TM)über Gelände für 2010

Temperatur/°C	Jan	Feb	Mär	Apr	Mai	Jun	Jul	Aug	Sep	Okt	Nov	Dez
Mittelwert TM	-3.2	-0.5	3.8	8.3	8.7	15.9	19.8	15.5	11.7	9.2	4.7	-4.2
Maximum TX	2.8	11.9	20.5	24.8	23.5	29.0	34.3	28.4	22.7	20.8	15.7	3.5
Maximum am	17	27	25	29	22	28	10	21	22	03	14	11
Minimum TN	-16.9	-12.8	-15.0	-6.4	-2.2	3.9	4.1	5.9	2.1	-4.5	-6.5	-14.5
Minimum am	27	17	08	22	05	22	25	07	19	26	27	25
Mittel 2004-08	1.5	1.3	3.7	8.8	12.8	15.8	17.4	15.7	13.1	9.6	4.6	0.7
langj. Mittel SI90	1.5	1.9	5.3	8.8	13.4	16.0	18.1	17.6	13.4	8.7	4.4	1.9
langj. Mittel DWD	-0.5	0.4	3.5	7.4	12.1	15.4	16.9	16.5	13.3	9.0	4.0	0.8
Anzahl Messwerte	736	672	741	720	582	718	590	744	720	595	711	744

Klima	2010
Jahresmittel	7.2°C
Frosttage (*94)	120
Eistage (*7.4)	53
Sommertage (*39.6)	30
Tropentage (*10.6)	10
Mittel 2004-08 *	8.7°C
lang. Mittel SI	9.2°C
lang. Mittel DWD	8.2°C

Verlauf der Monatsmittel-Temperaturen
Temperatur



1.2 Jahresübersicht des relativen Luftdrucks auf NN normiert* für 2010

* Die Station befindet sich auf 316 m NN; es wurde um 35,0 hPa erhöht

Luftdruck/hPa	Jan	Feb	Mär	Apr	Mai	Jun	Jul	Aug	Sep	Okt	Nov	Dez
Mittelwert PM	1010.2	1001.3	1014.0	1016.3	1011.9	1013.7	1015.1	1011.8	1013.5	1012.0	1003.8	1009.0
Maximum	1034.2	1017.9	1028.8	1029.4	1026.6	1021.4	1025.6	1021.6	1023.9	1027.1	1020.5	1025.9
Maximum am	26	07	07	09	21	22	18	21	13	26	05	10
Minimum	977.7	981.5	991.6	1000.9	1000.4	1003.9	1002.2	1000.0	998.8	1000.3	975.3	985.3
Minimum am	29	28	30	01	12	10	14	27	24	31	09	19

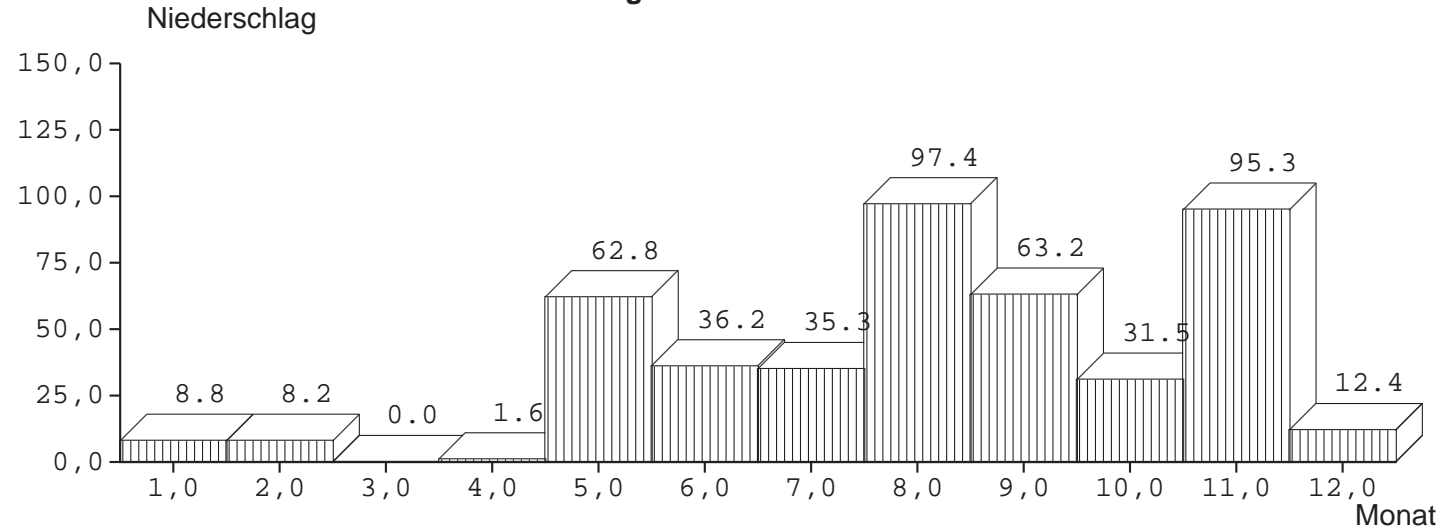
1.3 Jahresübersicht des Niederschlags für 2010

* Die Station befindet sich auf 316 m NN; es wurde kein Schnee berücksichtigt

Niederschlag RR/mm	Jan	Feb	Mär	Apr	Mai	Jun	Jul	Aug	Sep	Okt	Nov	Dez
Monatssummen	8.8	8.2	0.0	1.6	62.8	36.2	35.3	97.4	63.2	31.5	95.3	12.4
Maximum	3.6	4.6	0.0	1.1	9.7	5.7	5.7	7.3	3.7	3.1	3.1	2.0
Maximum am	17	14	22	18	30	10	03	22	24	02	13	12
Mittel 71-90 SI	110	73	91	61	72	82	81	70	77	86	97	110

Klima	2010
Jahressumme	452.7mm
Regentage	121
lang. Mittel SI	1010 mm
lang. Mittel DWD	789 mm

Verlauf der Monatssummen des Niederschlags



1.4 Jahresübersicht der relativen Feuchtigkeit 2010

* Die Station befindet sich auf 316 m NN;

rel. Feuchtigk./%	Jan	Feb	Mär	Apr	Mai	Jun	Jul	Aug	Sep	Okt	Nov	Dez
Mittelwert RFM	72.4	71.9	65.1	57.8	74.3	64.6	61.5	79.0	79.5	74.0	77.8	73.5
Maximum	89.0	89.0	89.0	89.0	96.0	96.0	96.0	96.0	96.0	92.0	90.0	89.0
Maximum am	01	24	22	20	31	01	27	05	29	01	10	11
Minimum	51.0	43.0	19.0	19.0	24.0	24.0	19.0	32.0	40.0	22.0	50.0	52.0
Minimum am	27	27	10	25	05	04	20	07	06	12	21	02

Qualitätsnote: QN=3, TM (aus 24 Werten 0-23 Uhr), Zeitraum 2. Julihälfte je nur 12 Messwerte/Tag

Ausfallzeiten: 24. - 29.4., 18. - 22.10.

erstellt am Wed Jan 2 20:44:55 CET 2013 mit mue.sh (8273 Datensätze von 8592 verarbeitet 96.2872 %)