

1 Klimabericht

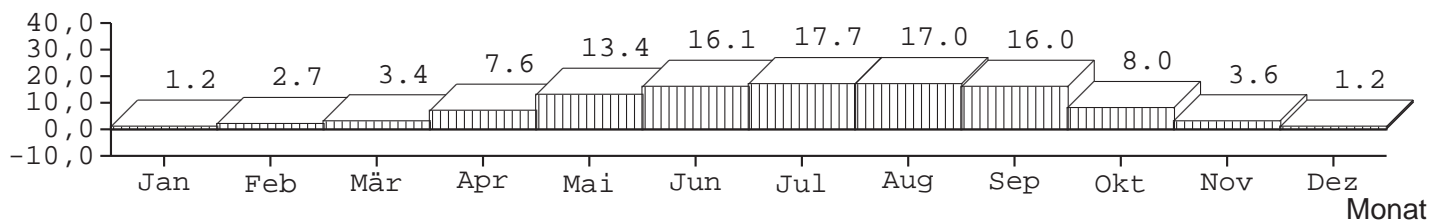
Klimastation Netphen am Wittig, 2016, digitale Funk-Wetterstation WS-2300-11 auch als PDF unter http://www.cmoos.de/klima/klima_2016/klima_2016.pdf
 Standort: N50 55' 07" O08 06' 28", 316m NN, Ost-Hanglage. Betreiber: Carsten Moos

1.1 Jahresübersicht der Lufttemperatur in 2m (TM)über Gelände für 2016

Temperatur/°C	Jan	Feb	Mär	Apr	Mai	Jun	Jul	Aug	Sep	Okt	Nov	Dez
Mittelwert TM	1.2	2.7	3.4	7.6	13.4	16.1	17.7	17.0	16.0	8.0	3.6	1.2
Maximum TX	11.0	12.2	14.2	21.7	25.2	32.3	32.7	32.9	30.7	17.3	14.1	10.0
Maximum am	27	06	26	21	07	23	20	26	13	16	23	10
Minimum TN	-14.7	-7.3	-8.8	-2.9	-1.5	4.8	7.1	3.8	3.5	-0.6	-10.4	-11.3
Minimum am	19	16	01	18	04	20	03	11	22	10	30	31
Mittel 2004-10	0.14	0.93	3.70	9.14	12.38	15.56	17.71	15.89	12.95	9.31	5.02	0.00
langj. Mittel SI90	1.5	1.9	5.3	8.8	13.4	16.0	18.1	17.6	13.4	8.7	4.4	1.9
langj. Mittel DWD	-0.5	0.4	3.5	7.4	12.1	15.4	16.9	16.5	13.3	9.0	4.0	0.8
Anzahl Messwerte	744	696	744	720	739	720	744	725	720	744	720	744

Klima	2016
Jahresmittel	9.0°C
Frosttage (*97)	79
Eistage (*15.3)	6
Sommertage (*36.9)	31
Tropentage (*9.4)	9
Mittel 2004-10 *	8.43°C
lang. Mittel SI	9.2°C
lang. Mittel DWD	8.2°C

Verlauf der Monatsmittel-Temperaturen
Temperatur



1.2 Jahresübersicht des relativen Luftdrucks auf NN normiert* für 2016

* Die Station befindet sich auf 316 m NN; es wurde um 35,0 hPa erhöht

Luftdruck/hPa	Jan	Feb	Mär	Apr	Mai	Jun	Jul	Aug	Sep	Okt	Nov	Dez
Mittelwert PM	1013.3	1011.7	1015.4	1013.8	1015.4	1015.8	1019.3	1021.2	1020.4	1022.0	1016.3	1029.8
Maximum	1035.5	1035.5	1034.1	1031.6	1030.4	1025.9	1027.3	1030.4	1028.5	1035.1	1035.0	1044.3
Maximum am	23	16	13	20	04	19	16	07	06	29	29	28
Minimum	988.3	981.7	994.7	1001.1	1000.9	1001.0	1011.0	1010.3	1011.5	1007.1	997.2	1016.4
Minimum am	11	09	05	26	12	14	11	18	15	14	18	11

1.3 Jahresübersicht der Sonnenscheindauer für 2016

Die Station befindet sich in unterer Osthanglage;

Sonnenscheindauer/h	Jan	Feb	Mär	Apr	Mai	Jun	Jul	Aug	Sep	Okt	Nov	Dez
Summe SO	14.5	46.8	64.7	148.7	176.0	77.4	148.2	165.6	62.3	25.3	25.5	24.4
Maximum	4.3	8.3	9.6	11.5	12.1	12.9	11.6	11.5	9.0	8.0	4.9	4.7
Maximum am	22	27	17	20	08	23	19	17	24	16	28	03

1.4 Jahresübersicht der Windwerte für 2016

Das Anemometer befindet sich auf 8m Höhe;

Windwerte	Jan	Feb	Mär	Apr	Mai	Jun	Jul	Aug	Sep	Okt	Nov	Dez
Summe FM	1408.0	2376.0	1776.0	2544.0	1928.0	1136.0	1872.0	1552.0	624.0	384.0	1128.0	696.0
Maximum FX bft	151.0	144.0	44.0	47.0	39.0	32.0	37.0	34.0	44.0	34.0	33.0	44.0
Maximum am	21	25	31	26	03	29	20	28	28	19	03	28

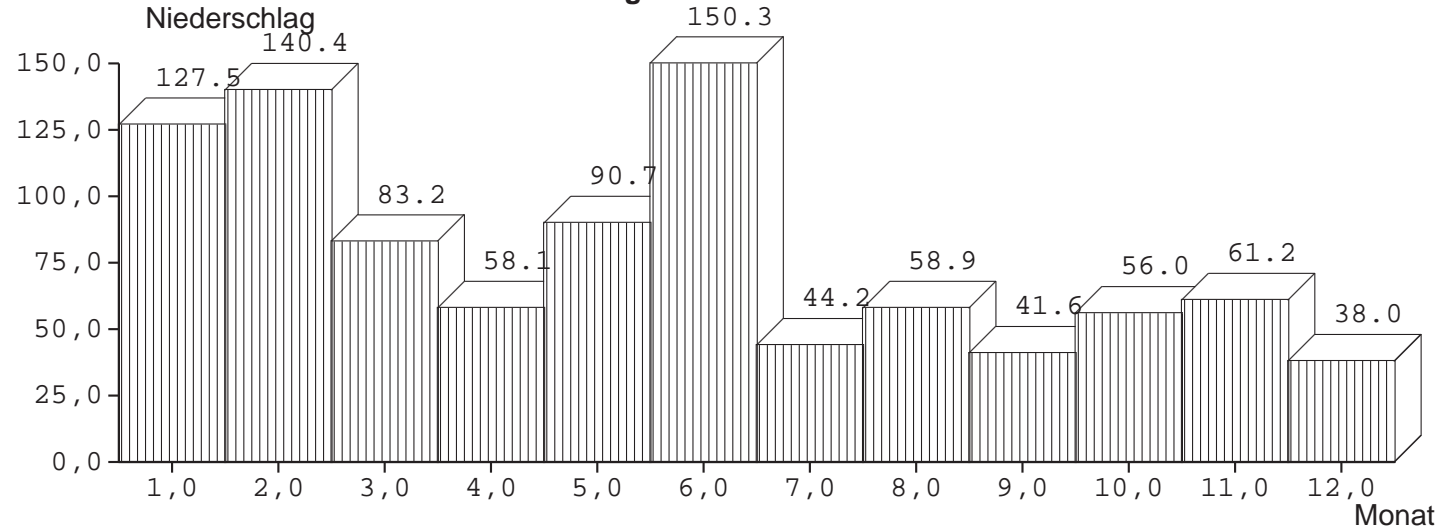
1.5 Jahresübersicht des Niederschlags für 2016

* Die Station befindet sich auf 316 m NN; Selbstbau-Hellmann; es wurde Schnee berücksichtigt

Niederschlag RR/mm	Jan	Feb	Mär	Apr	Mai	Jun	Jul	Aug	Sep	Okt	Nov	Dez
Monatssummen	127.5	140.4	83.2	58.1	90.7	150.3	44.2	58.9	41.6	56.0	61.2	38.0
Maximum	20.5	30.5	15.9	14.6	43.9	35.9	11.7	16.3	34.3	11.5	13.8	9.0
Maximum am	30	02	31	25	28	24	20	21	04	24	16	11
Mittel 71-90 SI	110	73	91	61	72	82	81	70	77	86	97	110

Klima	2016
Jahressumme	950.2mm
Regentage	176
lang. Mittel SI	1010 mm
lang. Mittel DWD	789 mm

Verlauf der Monatssummen des Niederschlags



1.6 Jahresübersicht der relativen Feuchtigkeit 2016

* Die Station befindet sich auf 316 m NN;

rel. Feuchtigk./%	Jan	Feb	Mär	Apr	Mai	Jun	Jul	Aug	Sep	Okt	Nov	Dez
Mittelwert RFM	78.4	72.3	66.2	60.2	61.1	73.7	67.2	69.1	67.0	80.8	77.8	79.4
Maximum	92.0	90.0	87.0	91.0	90.0	92.0	89.0	96.0	90.0	96.0	96.0	96.0
Maximum am	25	05	02	27	30	02	30	03	27	29	16	26
Minimum	48.0	22.0	19.0	19.0	19.0	27.0	24.0	19.0	28.0	45.0	33.0	49.0
Minimum am	28	29	01	21	04	10	20	25	13	05	25	04

Qualitätsnote:

erstellt am Sun Jan 1 14:49:46 CET 2017 mit mue.sh (8760 Datensätze von 8592 verarbeitet 101.955 %)